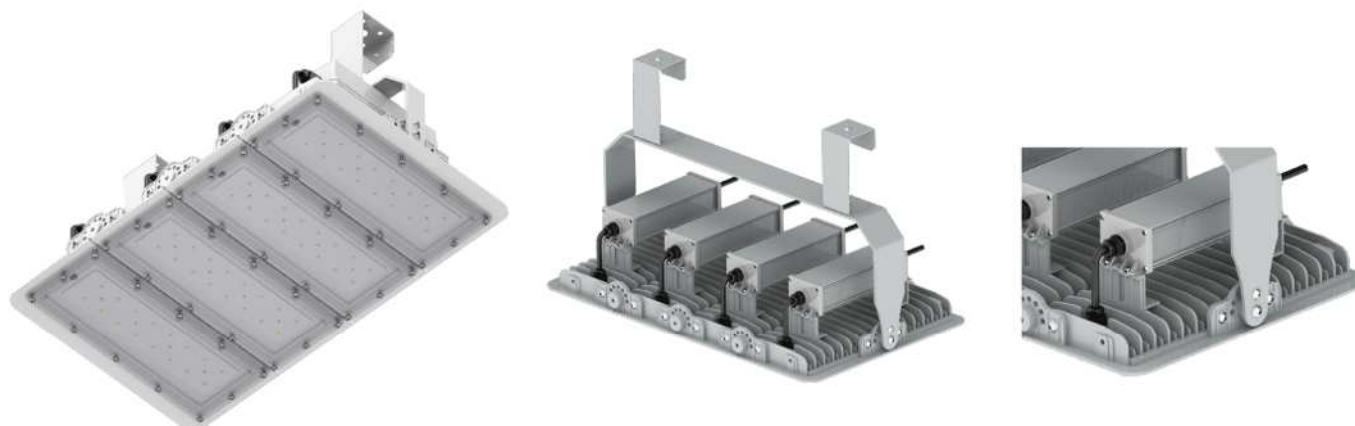


Luminária LED HBI

Ideal para:
Pé direito baixo, médio, alto e extra alto

Galpão Industrial e Comercial; Centro de Distribuição; Aeroporto; Rodoviária



THD
<5%

F.P
0,99

BIVOLT
Automático

80.000h
L70

IRC
>72

Linha HBIS - IP40 - Uso Interno

FOTOMÉTRICA: 120°x120°

POTÊNCIA	LUMENS	CÓDIGO	MÓDULOS	DIMENSÕES (LxCxA mm)	PESO
35W	4.000lm	HBIS35	1 Módulo	280 x 145 x 120	2,7 kg
50W	6.000lm	HBIS50	1 Módulo	280 x 145 x 120	2,7 kg
75W	8.000lm	HBIS75	1 Módulo	280 x 145 x 120	2,7 kg
100W	12.000lm	HBIS100	2 Módulos	280 x 253 x 120	4,4 kg
150W	16.000lm	HBIS150	2 Módulos	280 x 360 x 120	4,4 kg
192W	20.000lm	HBIS192	3 Módulos	280 x 468 x 120	6,1 kg
225W	24.000lm	HBIS225	3 Módulos	280 x 468 x 120	6,1 kg

Linha HBIC - IP66 - Uso Externo

FOTOMÉTRICA: 60°x60° / 25°x110° / 120°x120°

POTÊNCIA	LUMENS 120°x120°	LUMENS 60°x60° 25°x110°	CÓDIGO	MÓDULOS	DIMENSÕES (LxCxA mm)	PESO
50W	5.500lm	5.200lm	HBIC50	1 Módulo	280 x 145 x 120	2,7 kg
64W	7.000lm	6.600lm	HBIC64	1 Módulo	280 x 145 x 120	2,7 kg
100W	11.000lm	10.400lm	HBIC100	2 Módulos	280 x 253 x 120	4,4 kg
128W	14.000lm	13.200lm	HBIC128	2 Módulos	280 x 253 x 120	4,4 kg
150W	16.500lm	15.600lm	HBIC150	3 Módulos	280 x 360 x 120	6,1 kg
192W	21.000lm	19.800lm	HBIC192	3 Módulos	280 x 360 x 120	6,1 kg
256W	28.000lm	26.400lm	HBIC256	4 Módulos	280 x 468 x 120	8,8 kg
320W	35.000lm	33.000lm	HBIC320	5 Módulos	280 x 575 x 120	10,5 kg

CARACTERÍSTICAS GERAIS

Corpo em alumínio injetado de alta pressão***
Chip LED e driver de alta eficiência
Pintura epóxi-poliéster na cor branca
Temp. de cor 3000K, 4000K, 5000K, 5700K e 6500K
Temperatura de Operação -20 °C a +45 °C
Versão com Plug 3 pinos opcional (IP40)

CODIFICAÇÃO

FAMÍLIA	POTÊNCIA	CURVA	COR LED	COR LUM.	PLUG
HBIS Consulte tabela acima HBIS ou HBIC	35W a 320W	HBIS 12 [120°x120°] HBIC 66 [60x60°] 21 [25°x110°] 12 [120°x120°]	30 [3000K] 40 [4000K] 50 [5000K] 57 [5700K] 65 [6500K]	B [branca] C [cinza] P [preta]	S [c/ plug] N [s/ plug]

***Versão IP40: a versão com plug 3 pinos é recomendado para o uso abrigado